

Le vendredi 2 et le samedi 3 novembre 2007 à 20h30

AISSE, Ô AISSE

Jean-Louis AISSE, auteur interprète
Jean-Didier VANDERVORST, guitares
René STOCK, contrebasse
Sabine DEMEY, claviers (sous réserve)



Et voici de retour à La Samaritaine, Jean-Louis Aisse dans la création en toute première mondiale de son nouveau spectacle, "Aisse, ô Aisse"! Quel programme!!! Car ce qu'il entend sauver avec vous, cher public, ce n'est ni plus ni moins que la plus belle richesse de l'âme humaine: le partage. A l'heure des mondialisations déshumanisantes, venez vivre avec lui deux véritables heures d'humanité pure, celle qui fait tant de bien aux tripes, au cœur... et à la tête. 23 nouvelles chansons feront le fil rouge de cette balade au pays des émotions humaines, où l'on retrouvera toute la sensibilité de Jean-Louis Aisse, mais où l'on découvrira aussi une verve humoristique étonnante, véritable botte secrète de l'artiste! Au rayon des nouveautés, vous découvrirez une formule musicale plus complète, avec claviers, contrebasse, et deux guitares, l'une étant assurée par le chanteur lui-même, et un troisième CD tout chaud sorti du four à sons, "Chansons d'humeurs", qui reprendra 15 des chansons du spectacle. Un rendez-vous donc à ne manquer sous aucun prétexte (Le pont du 1^{er} novembre n'étant pas un prétexte valable!).

Réservation au **02.511.33.95** et **www.ticketac.be**

Entrée: 12 € - Etudiant avec carte: 8 €

Art.27: 1,25 € (sous réserve d'envoi des tickets à l'avance pour les groupes)

Du mardi 6 au samedi 10 novembre 2007 à 20h30

LE "MARIA PALATINE ENSEMBLE" avec un nouveau programme de concert: **AFTER THE STORM** (APRÈS LA TEMPÊTE)



... Ce qui n'exclut pas qu'il y ait de la fougue sur la scène. Echappée d'une fosse d'orchestre, une cérémonieuse et grande harpe se prend à jazer, groover et rêver sur des textes de poètes anglais, allemands, français, latinos et "palatiniens" de son cru avec une panoplie de percussions orientales et africaines.

Extrait de presse (tourné de concert au printemps 2007):

"Entre les mains de **Maria Palatine**, la harpe sonne mystérieuse, dynamique, érotique, éclatante comme si elle avait été inventée pour elle seule. Des sons d'une élégance féline suivent un cap extrêmement original où alternent moments d'envoûtement et d'excentricité. L'engouement du public monte en intensité au fil du concert. Maria Palatine chante divinement bien en plusieurs langues et sans tonitruer. Elle échappe au "mainstream" des nuisances sonores. Sa harpe sonne parfois arabe, latino ou negro. Un rap sauvage sur percussion tempétueuse de **Claudio Spieler** emporte le public. Des standards de Jazz interprétés en tendresse lui fait des mamours. D'une parfaite harmonie, c'est du jamais entendu. Le public est à ses pieds. Il a raison."

Réservation au **02.511.33.95** et **www.ticketac.be**

Entrée: 12 € - Etudiant avec carte: 8 €

Art.27: 1,25 € (sous réserve d'envoi des tickets à l'avance pour les groupes)

Du mardi 13 au samedi 17 novembre 2007 à 20h30

FARIDA ZOUJ



À l'occasion de la sortie de son premier album "Chienne de vie". Un premier album à compte d'auteur qui sonne vrai qui témoigne parfaitement de l'audacieuse entreprise d'un projet intime, authentique, très subtil et de grande qualité artistique. La plage titulaire "Chienne de vie" est un titre inédit d'Evelyn Bruyère, auteure et compositrice belge.

Des chansons en Français, en Arabe, en Espagnol; des compositions originales signées par une majorité de femmes: **Martine Kivits**, **Evelyn Bruyère**, **Farida Zouj**... des textes engagés, des paroles pour apaiser...

Le groupe est composé de musiciens chevronnés qui apportent chacun leurs spécificités (harmonies jazz, univers acoustique, atmosphère world, musique classique, musique arabe) dans ce répertoire poétique: **Alexandre Furnelle**: direction musicale, contrebasse - **Frédérique Golard**: tablas indiennes et accordéon - **Nathalie Peetermans**: guitare - **Daniel Stokart**: saxophone et clarinette - **Gauthier Lisein**: percussions, **Farida Zouj**: voix.

Des invités surprise se joindront à nous certains soirs...

www.farida.be

Réservation au **02.511.33.95** et **www.ticketac.be**

Entrée: 12 € - Etudiant avec carte: 8 €

Art.27: 1,25 € (sous réserve d'envoi des tickets à l'avance pour les groupes)

Du mardi 20 au samedi 24 novembre 2007 à 20h30

SEMAL-LELANGUE DUO

Claude SEMAL: chansons, voix, guitare
Marc LELANGUE: guitares, zwanzes
Martine KIVITS: œil et oreilles extérieurs



Sorti tout chaud (ou tout frais) du studio où il vient d'enregistrer son 10^{ème} album (mon Dieu comme le temps passe!), **Claude SEMAL** revient à la Samaritaine avec un autre habitué de cette cave et de ce comptoir, à savoir **Marc LELANGUE** himself, pour former un duo qui devrait s'inscrire dans la grande tradition du genre (Laurel et Hardy, Tintin et Milou, Alka et Selzer).

Après moult négociations sur le tracé de leur frontière linguistique réciproque, cette Formule 2, qui pourrait évoluer dans le siècle à venir, s'accommodera pour le moment des chansons de Claude, des guitares de Marc et des zwanzes des deux.

Le résultat, peut-être un peu nostalgique, ne sera donc certainement pas triste. A déguster le sourire aux lèvres, devant un café filtre ou une bière du pays.

Et si on leur proposait de former le prochain gouvernement?

Réservation au **02.511.33.95** et **www.ticketac.be**

Entrée: 12 € - Etudiant avec carte: 8 €

Art.27: 1,25 € (sous réserve d'envoi des tickets à l'avance pour les groupes)

Du mardi 27 novembre au samedi 1^{er} décembre 2007 à 20h30

BAL TABARIN



Pierre Christiaens: voix
Lodewijk Dedain: guitare et voix
Hans Mortelmans: guitare, accordéon, voix
Benny Van Acker: contrebasse
Emile Verstraeten: violon, voix

Bal Tabarin, c'est quatre musiciens gantois et un chanteur bruxellois - dont le flamand se limite à "astablief", "nog eentje" et "potferdeke" - amoureux de Django, des poètes de la bohème, des chansons de cabaret et du music-hall...

Depuis trois ans, ils baladent un swing frondeur et bouleversant et proposent avec une complicité malicieuse le charme, l'irrévérence et la formidable pêche de leurs compositions ou de quelques reprises aux parfums de Vian ou Sanseverino.

Après un premier passage jubilatoire à La Samaritaine la saison passée ces fiers représentants du "swing flamouche" (3^{es} lauréats du Franc'off aux Francofolies de Spa 2007!) s'en reviennent dispenser leurs vitamines de bonheur ...

Vous en ressortirez le sourire aux lèvres et la tête légère.

www.baltabarin.be

www.myspace.com/baltabarin

Réservation au **02.511.33.95** et **www.ticketac.be**

Entrée: 12 € - Etudiant avec carte: 8 €

Art.27: 1,25 € (sous réserve d'envoi des tickets à l'avance pour les groupes)



Du mardi 4 au samedi 15 décembre 2007 à 20h30

relâche dimanche et lundi

SUR LE BABEL

de et avec Rachid Benbouchta

CRÉATION
MONDIALE



- "Tu fais quoi, là?", il demande.
- "Ben, je vous suis", je réponds.
- "Oui mais qu'est-ce que tu fais?", il redemande.
- "Ah! Des chantiers", je reréponds, "Là, je suis sur un plafonnage."
- "Oui, mais qu'est-ce que tu fais, toi, ta vie?", il insiste.
- "Aah!", je comprends, là je rigole un coup parce qu'évidemment, Moi Ma Vie, c'est vague, alors je lui dis "Ben, c'est vague en ce moment."
- "Oui ça fait un moment que c'est vague", il me répond droit dans les yeux sans que je sache si c'est de l'humour ou pas.

Extrait de "Sur le Babel"



Emporté malgré lui dans une course-poursuite après l'homme à la veste verte, un trentenaire indécis va être amené à se définir et à assumer son passage à la vie adulte.

"Un être humain est toujours extrêmement en-dessous de ce qu'il pourrait être." HENRI MICHAUX

- L'infini turbulent

Réservation au **02.511.33.95** et **www.ticketac.be**

Entrée: 12 € - Etudiant avec carte: 8 €

Art.27: 1,25 € (sous réserve d'envoi des tickets à l'avance pour les groupes)

Du mardi 18 au samedi 29 décembre 2007 à 20h30
relâche dimanche 23, lundi 24 et mardi décembre

MAX VANDERVORST CECI N'EST PAS UN SPECTACLE

Max Vandervorst est musicien et inventeur d'instruments. Depuis 1988, il réalise des spectacles où interviennent des instruments qu'il crée lui-même à partir d'objets très divers: "Symphonie d'Objets Abandonnés", "Concerto pour deux vélos", "L'Homme de Spa" ont été largement diffusés à travers le monde, et continuent de l'être. Il est également compositeur de musiques de scènes et concepteur de la "Maison de la Pataphonie" de Dinant.

Dans ses valises qui ont tant et tant voyagé, il y a une orgie d'instruments inventés, inouïs et passionnants: du désormais classique saxo-son au plus contemporain scoutophone, en passant par le spalafon ou la guitare charbonnière, ...

Ces bijoux de la "lutherie sauvage" sont, bien plus qu'un spectacle, un monde en soi. Un monde qui se joue comme une musique, qui se partage et se raconte. Connaissez-vous les pouvoirs redoutables que confère le guidon-flûte au vélociste bloqué dans un embouteillage de Bruxelles? Avez-vous déjà joué de l'accordéon dans la file de la caisse du Delhaize?

Max Vandervorst, Docteur en Pataphonie et Sorcier ès Lutherie Sauvage, nous raconte ses imaginations dans un solo interactif et jubilatoire. En 2008, Max aura 20 ans de spectacle. En prémisses des nombreuses festivités qui accompagneront cet incontournable jubilé, il a choisi l'intimité de La Samaritaine pour y reprendre ce spectacle qui lui va si bien...

Réservation au 02.511.33.95 et www.ticketac.be
Entrée: 12 € - Etudiant avec carte: 8 €
Art.27: 1,25 € (sous réserve d'envoi des tickets à l'avance pour les groupes)

La Samaritaine remercie tout particulièrement l'équipe de ECLAIR PRODUCTIONS pour l'excellent travail qu'ils nous ont offert à l'occasion des 22 ans de La Samaritaine



ACTIVITÉS

-CAPTATION AUDIOVISUELLE DE SPECTACLES, EVENEMENTS CULTURELS ET PROMOTION DE CEUX-CI

-PRODUCTION ET RÉALISATION DE CLIPS VIDÉOS ET DE FILMS

-MONTAGE ET POSTPRODUCTION

CONTACTS

WWW.ECLAIRPRODUCTIONS.BE

AVENUE DU DIAMANT, 91-93
1030 BRUXELLES

LUC HENDRICKX
TEL: +32 498 30 87 76
INFO@ECLAIRPRODUCTIONS.BE

Réservations
au 02.511.33.95
OU SUR
www.ticketac.be



ABONNEMENTS 2007-2008

Deux abonnements sont possibles:

Formule n°1

L'abonnement pour 10 spectacles au choix durant la saison 2007-2008 de septembre à début juillet au prix de 80 euros.

Donne droit à une place numérotée par spectacle.

Formule n°2

L'abonnement, "spécial premières" pour 10 spectacles au choix durant la saison 2007-2008 de septembre à début juillet au prix de 100 euros.

Donne droit à deux places par spectacle, mais uniquement aux 1^{ères} et 2^{èmes} de chaque spectacle.

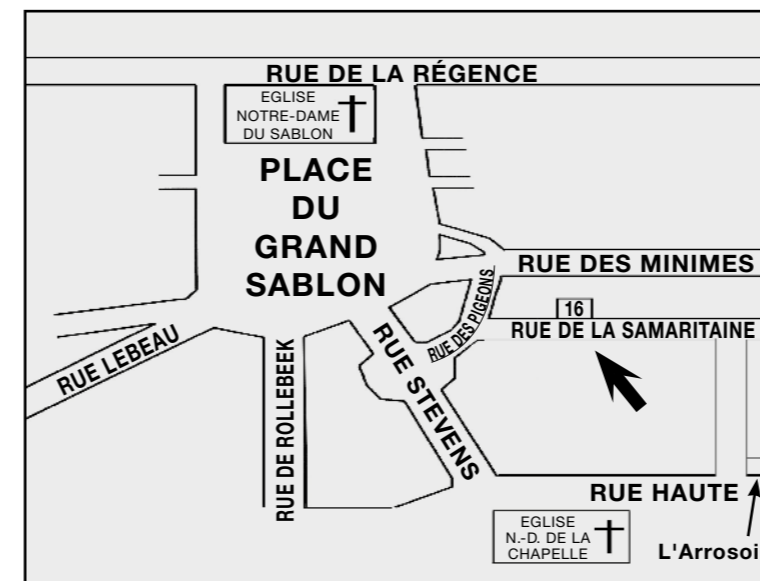
Renseignement au 02 511 33 95

Versement au compte 068-2187681-67

La Samaritaine, mode d'emploi:
tous renseignements sur notre site
www.lasamaritaine.be

À deux pas de La Samaritaine...

Brasserie-Restaurant L'Arrosoir • Rue Haute 60 • 1000 Bruxelles
• Fermé le dimanche soir et le lundi • Tél. 02.502.00.68 •
www.arrosoir.be



L'asbl Café-Théâtre La Samaritaine

Président: Christian Labeau Trésorier: Bruno Moussoux
Secrétaire: Olivier Voglaire
Administratrice déléguée: Huguette Van Dyck
Concepteur du site internet: Philippe Garcia

L'asbl Café-Théâtre La Samaritaine est aidée par

LE MINISTÈRE DE LA CULTURE ET DES AFFAIRES SOCIALES
LES TOURNÉES ARTS ET VIE
LA COMMISSION COMMUNAUTAIRE DE LE RÉGION DE BRUXELLES CAPITALE
L'ASSEMBLÉE DE LA COMMISSION COMMUNAUTAIRE FRANÇAISE

AGENDA

NOVEMBRE - DÉCEMBRE 2007

Le vendredi 2 et le samedi 3 novembre 2007 à 20h30



AISSE, Ô AISSE

Jean-Louis AISSE, auteur interprète. Jean-Didier VANDERVORST, guitares. René STOCK, contrebasse. Sabine DEMEY, claviers (sous réserve)

Du mardi 6 au samedi 10 novembre 2007 à 20h30



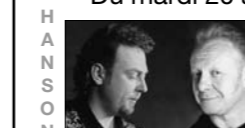
LE "MARIA PALATINE ENSEMBLE" AFTER THE STORM

Du mardi 13 au samedi 17 novembre 2007 à 20h30



FARIDA ZOUJ

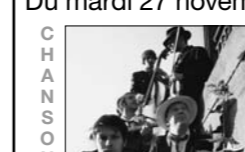
Du mardi 20 au samedi 24 novembre 2007 à 20h30



SEMAL-LELANGUE

Claude SEMAL: chansons, voix, guitare
Marc LELANGUE: guitares, zwanzes

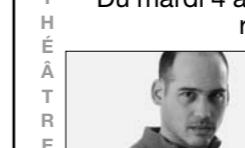
Du mardi 27 novembre au samedi 1^{er} décembre 2007 à 20h30



BAL TABARIN

Pierre Christiaens: voix. Lodewijk Dedain: guitare et voix. Hans Mortelmans: guitare, accordéon, voix. Benny Van Acker: contrebasse. Emile Verstraeten: violon, voix

Du mardi 4 au samedi 15 décembre 2007 à 20h30



SUR LE BABEL

relâche dimanche et lundi **CREATION MONDIALE**
De et avec Rachid Benbouchta

Du mardi 18 au samedi 29 décembre 2007 à 20h30



CECI N'EST PAS UN SPECTACLE

relâche dimanche 23, lundi 24 et mardi décembre
De et avec Max Vandervorst

«Il ne faut pas que les gens qui jettent des bombes s'étonnent qu'on leur jette la pierre»
(Raymond Devos)

Mise en page: Olivier Voglaire (Tél. 02/511.83.17)

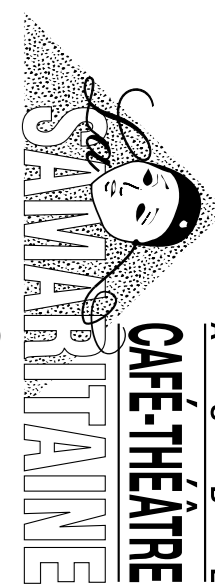
Editeur responsable: H. Van Dyck, rue de la Samaritaine, 16 - 1000 Bruxelles

DIRECTION ARTISTIQUE: HUGUETTE VAN DYCK
OUVERT LES SOIRS DE SPECTACLES DES 19H30. SPECTACLE A 20H30
Réservations: 02/511.33.95 - E-mail: samaritaine@skynet.be
www.lasamaritaine.be

NOVEMBRE - DÉCEMBRE
N°130 23^{ÈME} ANNÉE
2 0 0 7

B I M E S T R I E L
D ' I N F O R M A T I O N S
C U L T U R E L L E S

16, RUE DE LA SAMARITAINE
1000 BRUXELLES (SABLON)



Belgique-Belgie
P.P.
1030 Bruxelles 3
1/3460